

## 680ES

### Diep zagen, gaszaag

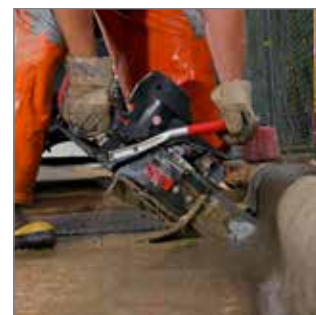
De 680ES is ontworpen om te voldoen aan de operationele en flexibiliteitseisen van de algemene constructiegebruiker, en staat zo alleen in termen van betrouwbaarheid en waarde. Gemakkelijk te starten met een nieuwe multifunctionele hendel om de choke te controleren, evenals de start- en stopfuncties. De kenmerkende zwarte aandrijfkopbehuizing beschikt over een speciaal ontworpen carburator- en ontstekingsystemen die samenwerken om gemakkelijk te starten, om een koelere werking en betrouwbare prestaties te garanderen op zowat elke hoogte. Verkrijgbaar met een zaagblad van 12-inch (30 cm) en 14-inch (35 cm) en het volledige gamma van MAX-diamantkettingen.

### 680ES PRODUCTSPECIFICATIES

Type motor	2-takt, luchtgekoeld
Cilinderinhoud	76,5 cc
Vermogen	3,7 kW (5 pk) bij 9.500 omw/min
Koppel	4,1 Nm bij 6.500 omw/min
Motortoerental	11500 +/- 500 omw/min (max) 2.800 +/- 3.200 omw/min (stationair)
Kettingsnelheid bij maximaal vermogen	34,5 m/s
Gewicht	9,5 kg - alleen motorhuis
Afmetingen motorhuis	46 cm lang, 29 cm hoog, 25 cm breed
Starter	Stof- en waterbestendig
Contact	Speciaal waterbestendig elektronisch contact
Brandstofverhouding	4% (25:1) benzine op olie
Brandstofinhoud	0,88 liter
Minimale watertoevoer	Minimaal 1,5 bar
Minimale waterstroom	Minimaal: 4 liter/m
Gewaarborgd geluidsniveau, $L_{wa}$ (1)	117 dB(A) ( $K_{wa} = 3,0$ dB(A))
Vergelijkbaar geluidsniveau bij het oor van de gebruiker, $L_{DA}$ (1)	101,0 dB(A) ( $K = 2,0$ dB(A))
Trillingen, $a_{hv,eq}$ Beton (2)	7,2 m/s <sup>2</sup> ( $K=1,0$ m/s <sup>2</sup> ) Voorste handgreep 8,5 m/s <sup>2</sup> ( $K=1,0$ m/s <sup>2</sup> ) Achterste handgreep

(1) Gemeten conform ANSI S12.51-2012/ISO3741:2010

(2) Gemeten conform SO5349=1:2001 en IS 22867:2011



Polyester luchtfilter  
speciaal ontworpen  
voor nat zagen

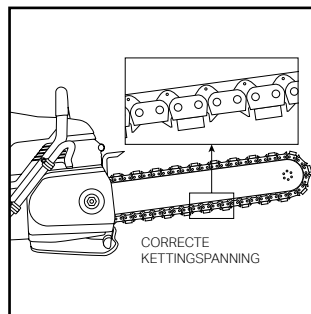
Werkt met EuroMAX™ zaagblad-  
en kettingverbruiksartikelen  
tot 14" (35cm)

Multifunctionele  
hendel bedient  
choke, gasklep  
vooruit, start-  
en stopmodi

De verlengd  
aandrijftandwieladaptor  
biedt een gemakkelijke  
kettingmontage



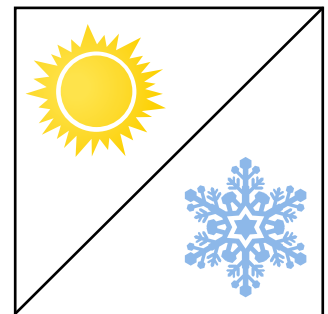
Diepzagen als oplossing  
voor belemmerde of kleine  
openingen



Eenvoudig aanspannen  
van de ketting



Zaag vierkantjes uit tot  
4" x 4" (10 cm x 10 cm)



Start gemakkelijk onder  
alle weersomstandigheden

## 695XL

### De diepste, meest veelzijdige gaszaag

De nieuwe 695XL-kenmerken omvatten een duurzame en eenvoudig te starten motor met een meer energetische ontsteking, componenten met lange levensduur, waaronder een nieuwe uitlaat, carburator en de zuiger en cilinder. Verkrijgbaar met een zaagblad van 12-inch (30 cm) - 16-inch (40 cm) en het volledige gamma van MAX, ProForce and PowerGrit diamantkettingen. Gebaseerd op het best verkopende 695 zaagplatform, is de 695XL is grootste trekpaard van de ICS gaszagen voor frequent gebruik door aannemers van algemene bouw en nutsbedrijven en betonprofessionals.

### 695XL PRODUCTSPECIFICATIES

Type motor	2-takt, luchtgekoeld
Cilinderinhoud	94 cc
Vermogen	4,8 kW (6,4 pk) bij 9.000 omw/min
Koppel	5,7 Nm bij 7.200 omw/min
Motortoerental	9.300 +/- 150 omw/min (max) 2.700 +/- 100 omw/min (stationair)
Kettingsnelheid bij maximaal vermogen	28 m/s
Gewicht	9,5 kg - alleen motorhuis
Afmetingen	46 cm lang, 36 cm hoog 30 cm breed
Starter	Starterveer, stof- en waterbestendig
Contact	Speciaal waterbestendig elektronisch contact
Brandstofverhouding	2 % (50:1) benzine op olie
Brandstofinhoud	1 liter
Minimale watertoevoer	Minimaal 1,5 bar
Minimale waterstroom	Minimaal: 4 l/min
Gewaarborgd geluidsniveau, $L_{wb}$ (1)	115 dB(A); ( $K_{wa}=1,0$ dB(A))
Vergelijkbaar geluidsniveau bij het oor van de gebruiker $L_{pA}$	104,6 dB(A) ( $K=1,0$ dB(A))
Trillingen, $a_{iv,eq}$ Beton (2)	3,6 m/s <sup>2</sup> ( $K=1,0$ m/s <sup>2</sup> ) Voorste handgreep 3,1 m/s <sup>2</sup> ( $K=1,0$ m/s <sup>2</sup> ) Achterste handgreep
Trillingen, $a_{iv,eq}$ Buis (2)	5,62 m/s <sup>2</sup> ( $K=0,2$ m/s <sup>2</sup> ) Voorste handgreep 5,28 m/s <sup>2</sup> ( $K=0,2$ m/s <sup>2</sup> ) Achterste handgreep

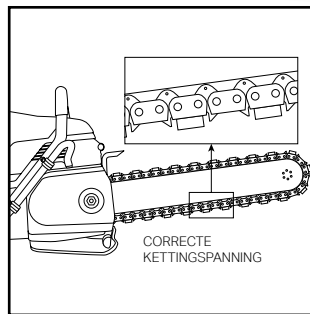
(1) Gemeten conform ANSI S12.51-2012/ISO3741:2010

(2) Gemeten conform SO5349=1:2001 en IS 22867:2011





Diepzagen als oplossing voor belemmerde of kleine openingen



Eenvoudig aanspannen van de ketting



Veiliger om nodulair gietijzer te zagen



Veelzijdig

## 814 PRO

### Hydraulische betonkettingzaag 814 PRO

Deze mag dan klein zijn, maar heeft evenveel kracht als zijn grote broer, het 890-gamma, de 814PRO is klaar voor het groot werk. Lichter dan andere hydraulische zagen met de mogelijkheid om perfect rechte openingen zo klein als 9 cm uit te zagen. De 814PRO is het natuurlijk werktuig voor buiszagen en andere toepassingen waar een combinatie van draagbaarheid en vermogen vereist is.

### TECHNISCHE SPECIFICATIES 814 Pro

<b>Gewicht</b>	6,8 kg met zaagblad 32 cm en ketting
<b>Zaaglengte</b>	32 cm
<b>Motorsnelheid</b>	8800 tpm
<b>Kettingsnelheid</b>	25 m/s, vrijlopend
<b>Afmeting aandrijfkop</b>	36,3 cm lengte; 28,7 cm hoogte; 23,4 cm breedte
<b>Koppel</b>	9,5 Nm
<b>Vermogen</b>	11,5 pk
<b>Hydraulische voeding</b>	30 lpm, 2500 psi (172,5 bar)
<b>Geluidsniveau</b>	88 dB @ 1 m
<b>Trillingsniveau</b>	3,5 meter/seconde <sup>2</sup> (voorste handgreep)
<b>Watertoevoer</b>	Minimaal 20 psi (1,5 bar)



### KENMERKEN EN VOORDELEN

- Lichtgewicht
- Past in kleine ruimtes
- Hetzelfde vermogen als de 890-gamma zagen



## 890F4

**Hydraulische betonkettingzaag 890F4** Het ICS-890-gamma hydraulisch zaagsysteem biedt de superieure kracht van FORCE4®-technologie. Met de vernieuwde, duurzame achterste handgreep, en het eenvoudig te vervangen aandrijftandwiel is deze zaag ontworpen om het zwaarste werk aan te kunnen. In een pakket dat de industriestandaarden overtreft is deze slanke krachtpatser gevuld met functies die zijn ontworpen om even hard te werken als uzelf.



### KENMERKEN EN VOORDELEN

- De herontworpen achterste handgreep biedt een verbeterd ergonomische zagen en een grotere duurzaamheid
- 3 krasbestendig waterpassen voor nauwkeuriger verticaal en horizontaal zagen
- Nieuw aandrijftandwielontwerp zorgt voor een snelle vervanging in het veld
- Universele motor voor 890-gamma zaagplatforms en compatibel met ICS 880-gamma zaag
- Verkrijgbaar met 30 cm en 2,5 m slang, inclusief 1 cm snelontkoppelingen voor gebruiksgemak
- Nieuwe secundaire water afsluitklep voor debietmeting en waterbesparing

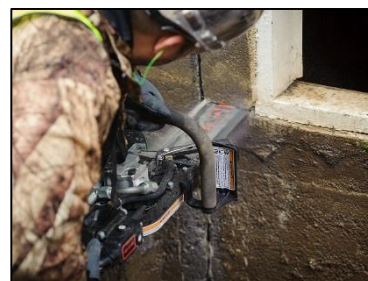
## TECHNISCHE SPECIFICATIES 890F4

### 30 LPM

<b>Gewicht</b>	<b>12.4 kg met zaagblad 38 cm en ketting</b>
<b>Zaaglengte</b>	Tot 63 cm
<b>Motorsnelheid</b>	6100 tpm
<b>Afmeting aandrijfkop</b>	58,5 cm lengte; 26,5 cm hoogte; 24 cm breedte
<b>Koppel</b>	13,8 Nm
<b>Vermogen</b>	11,5 pk
<b>Hydraulische voeding</b>	30 lpm, 2500 psi (172,5 bar)
<b>Geluidsniveau</b>	107 dB @ 1 m
<b>Trillingsniveau</b>	2 meter/seconde <sup>2</sup> (voorste handgreep); 6 meter/seconde <sup>2</sup> (achterste handgreep)
<b>Watertoevoer</b>	Minimaal 20 psi (1,5 bar)

### 45 LPM

<b>Gewicht</b>	<b>12,4 kg met zaagblad 38 cm en ketting, en (0,3 m) slangverbindingen</b>
<b>Zaaglengte</b>	Tot 63 cm
<b>Motorsnelheid</b>	6500 tpm
<b>Afmeting aandrijfkop</b>	58,5 cm lengte; 26,5 cm hoogte; 24 cm breedte
<b>Koppel</b>	19,2 Nm
<b>Vermogen</b>	17,5 pk (13 kW)
<b>Hydraulische voeding</b>	45 lpm, 2500 psi (172,5 bar)
<b>Geluidsniveau</b>	98 dB bij 1 m (geluidsdruk niveau); 107 dB @ 1 m (geluidsvermogensniveau)
<b>Trillingsniveau</b>	2,0 m/seconde <sup>2</sup> (voorste handgreep); 6,0 m/seconde <sup>2</sup> (achterste handgreep)
<b>Watertoevoer</b>	Minimaal 20 psi (1,5 bar)



\* De weergegeven productgegevens zijn berekend op basis van de veronderstellingen van maximale ingangsvermogensvoorwaarden en efficiëntie en kunnen volgens het vermogen variëren.

## 890F4-FL

### Hydraulische betonkettingzaag voor kort afzagen

Het ICS-890-gamma hydraulische zaagsysteem biedt de superieure kracht van FORCE4®-technologie. Met de vernieuwde, duurzamere achterste handgreep, en het eenvoudig te vervangen aandrijftandwiel is deze zaag ontworpen om het zwaarste werk aan te kunnen. In een pakket dat de industriestandaarden overtreft is deze slanke krachtpatser gevuld met functies die zijn ontworpen om even hard te werken als uzelf.



#### KENMERKEN EN VOORDELEN

- Zaagt tot op 4 mm van de muur
- De herontworpen achterste handgreep biedt een verbeterd ergonomische zagen en een grotere duurzaamheid
- 3 krasbestendig waterpassen voor nauwkeuriger verticaal en horizontaal zagen
- Nieuw aandrijftandwielontwerp zorgt voor een snelle vervanging in het veld
- Universele motor voor 890-gamma zaagplatforms en compatibel met ICS 880-gamma zaag
- Verkrijgbaar met 30 cm en 2,5 m slang, inclusief 1 cm snelontkoppelingen voor gebruiksgemak
- Nieuwe secundaire water afsluitklep voor de debietmeter en waterbesparing

### TECHNISCHE SPECIFICATIES 890F4-FL

#### 30 LPM

<b>Gewicht</b>	12,4 kg met zaagblad 38 cm en ketting
<b>Zaaglengte</b>	Tot 63 cm
<b>Motorsnelheid</b>	6100 tpm
<b>Afmeting aandrijfkop</b>	58,5 cm lengte; 26,5 cm hoogte; 24 cm breedte
<b>Koppel</b>	13,8 Nm
<b>Vermogen</b>	11,5 pk
<b>Hydraulische voeding</b>	30 lpm, 2500 psi (172,5 bar)
<b>Geluidsniveau</b>	107 dB @ 1 m
<b>Trillingsniveau</b>	2 meter/seconde <sup>2</sup> (voorste handgreep); 6 meter/seconde <sup>2</sup> (achterste handgreep)
<b>Watertoevoer</b>	Minimaal 20 psi (1,5 bar)



#### 45 LPM

<b>Gewicht</b>	12,4 kg met zaagblad 38 cm en ketting, en (0,3 m) slangverbindingen
<b>Zaaglengte</b>	Tot 63 cm
<b>Motorsnelheid</b>	6500 tpm
<b>Afmeting aandrijfkop</b>	58,5 cm lengte; 26,5 cm hoogte; 24 cm breedte
<b>Koppel</b>	19,2 Nm
<b>Vermogen</b>	17,5 pk (13 kW)
<b>Hydraulische voeding</b>	45 lpm, 2500 psi (172,5 bar)
<b>Geluidsniveau</b>	98 dB bij 1 m (geluidsdruk niveau); 107 dB @ 1 m (geluidsvermogensniveau)
<b>Trillingsniveau</b>	2,0 m/seconde <sup>2</sup> (voorste handgreep); 6,0 m/seconde <sup>2</sup> (achterste handgreep)
<b>Watertoevoer</b>	Minimaal 20 psi (1,5 bar)

\* De weergegeven productgegevens zijn berekend op basis van de veronderstellingen van maximale ingangsvermogenvoorwaarden en efficiëntie en kunnen volgens het vermogen variëren.



## Doorslijpmachine 680-GC

De nieuwe doorslijpmachine 680GC heeft alle functionele voordelen van een traditionele benzine-aangedreven mes in staat is het bereiken van diepe sneden in het duiken in verschillende bouwmaterialen en een perfecte rechte hoeken zonder door te schieten.

En dat alles in een compact en draagbaar design!

De 680GC snijdt twee keer zo diep als traditioneel beton cutter. Het is de perfecte aanvulling van de handleidingen voor de apparatuur en notebooks ontworpen voor het zagen van beton en andere bouwmaterialen. Een gewicht van slechts 9,5 kg, deze zaag is revolutionair zowel in staat om doorkruisen een dikte van 35 cm in een duik en om openingen slechts 11x11 cm vierkant te maken, zonder overschrijding van de snede.



De 680GC wordt aangedreven door een nieuwe verbrandingsmotor 2-takt 80cm<sup>3</sup>, 5,7 CV. Dit laatste heeft een geavanceerd luchtfiltratie speciaal de bouwmaterialen water en een carburateur compensatie minimaal onderhoud snijden.

Of het nu gaat verwerken, nieuwbouw, reparatie of sloop, wordt de 680GC ontworpen om verschillende snij die zijn aangetroffen op het terrein te voldoen. De 680GC snijdt alle soorten bouwmaterialen zoals stenen en natuursteen en beton.



### Algemene technische gegevens

Motortype	Single-cilinder, 2-takt	Diepte van de snede	30 cm et 35 cm
Verplaatsing	80 cm <sup>3</sup>	Geluidsniveau	100 dB(A) à 1 mètre - ISO
Vermogen	5,7 CV (4,2 KW) was 8700	Trillingsniveau	3744
Speed-keten	omw/min	Brandstof	8 m/sec <sup>2</sup> voorste handgreep
Gewicht	25 m/s		Mix 4%
	9,5 Kg		